



organizzano

## Incontro di aggiornamento sulle tecniche integrate di rilevamento digitale di edifici

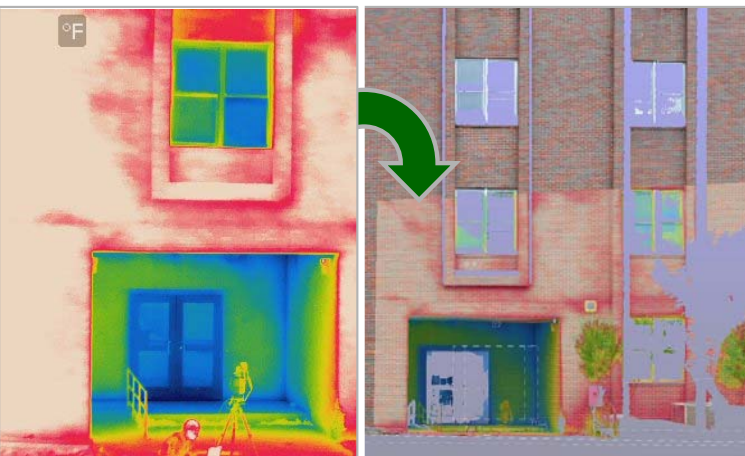
### RILIEVO DIGITALE DI EDIFICI

### La mappatura termografica su supporto tridimensionale

### EcoCad: la certificazione energetica in Autodesk Revit

**Giovedì 27 Maggio 2011 ore 14.15**

c/o CSMT - Aula Convegni  
Via Branze, 45 BRESCIA



### INCONTRO DI AGGIORNAMENTO SULLE TECNICHE INNOVATIVE PER LA GESTIONE DIGITALE DELLA MAPPATURA TERMOGRAFICA DI EDIFICI E LA RAPIDA INTEGRAZIONE CON RILEVAMENTI TRIDIMENSIONALI

#### LA PROGETTAZIONE INTEGRATA E SOSTENIBILE TRAMITE LA SOLUZIONE UNICA CHE PERMETTE DI DETERMINARE LA PERFORMANCE DELL'EDIFICIO IN FASE DI PROGETTAZIONE

L'introduzione di sensori e programmi informatici innovativi sta permettendo di affinare e migliorare le tecnologie digitali finalizzate alla certificazione energetica degli edifici.

Particolare interesse stanno suscitando sul mercato l'impiego di strumenti software quali EcoCad, che interfacciandosi con CAD assai produttivi quali Revit, permettono di risparmiare tempo e denaro visualizzando in fase progettuale la classe energetica dell'edificio ed elaborando in automatico il certificato energetico.

Da tempo è inoltre nota la possibilità di mappare il dato termografico su modelli tridimensionali ottenuti da rilevamenti tramite tecnologia laser scanner. L'elevato costo, la complessità di impiego e l'ingombro di tali strumenti aveva però relegato l'impiego di tale approccio a nicchie di applicazioni particolarmente delicate e in grado di sopportare costi e tempi di elaborazione elevati.

La recente introduzione di sensori laser scanner di peso estremamente contenuto, di facile utilizzo e non ultimo di costo assai più contenuto, ha drasticamente allargato il numero di professionisti che possono accedere a tale tecnologia.

Gexcel srl, MicroGeo e il gruppo CAD&CAD organizzano un incontro presso il Centro Servizi Multi Settoriale (CSMT) di Brescia, per mostrare al mondo dei professionisti le elevate potenzialità di strumenti innovativi quali il software EcoCad e nuove metodologie e servizi possibili grazie alla stretta correlazione tra scansione laser3D e mappatura termografica di edifici.

Il "pomeriggio" di lavoro si concluderà con dimostrazioni dirette delle potenzialità e dell'efficacia di entrambi gli strumenti ed approcci.

Gexcel srl è una giovane ma già affermata azienda bresciana, localizzata presso il CSMT, ed è leader nel settore dello sviluppo di soluzioni software per la gestione di dati acquisiti da sensori laser scanner.

CAD&CAD group, Gold Partner Autodesk, si occupa da oltre vent'anni della vendita di soluzioni software e servizi per la progettazione architettonica, geospaziale e meccanica, ad alta qualità e valore. Dal 2011 è divenuta partner unico Autodesk per la sostenibilità nel mondo.

MicroGeo propone sistemi integrati hardware e software oltre che per la Fotogrammetria Digitale, per altri tre importanti settori della misura a distanza: Topografia, Scansione Laser e Termografia. MicroGeo è inoltre partner Casaclima e collabora con i principali Enti Certificatori in Italia per l'uso della Termografia nella Certificazione Energetica (Dlgs 192).

## Programma dell'aggiornamento

**Ore 14.15** Registrazione dei partecipanti

**Ore 14.45** Giorgio Vassena (Università di Brescia )  
Introduzione all'aggiornamento

La nuova frontiera del rilevamento digitale integrato per tutti

**Ore 15.00** Giorgia Rossi, Matteo Sgrenzaroli (Gexcel srl)  
Il rilievo digitale 3D integrato con la mappatura termica di edifici

**Ore 15.40** Claudio Barluzzi (CADandCAD Group)  
Integrazione di tutti i criteri di sostenibilità nella routine progettuale

**Ore 16.00** Paolo Pontillo (CADandCAD Group)  
La soluzione unica che permette di determinare la performance dell'edificio mentre progetti con il cad

**Ore 16.30** Simone Orlandini (MicroGeo)  
Una soluzione integrata di strumentazione per il rilevamento 3D e la mappatura termica di edifici

**Ore 16.50** Giorgia Rossi, Matteo Sgrenzaroli (Gexcel srl)  
Integrazione tra rilevamento speditivo digitale 3D e la termografia del costruito - Esempio di impiego diretto di strumentazione innovativa integrata e di trattamento dati

La partecipazione alla giornata è gratuita ma vincolata a regolare iscrizione entro cinque giorni dal convegno.

**Modalità d'iscrizione:** Compilare la scheda seguente e inviarla a Gexcel Srl via fax 030 6595020 o via mail a [sales@gexcel.it](mailto:sales@gexcel.it)

COGNOME

NOME

ENTE/SOCIETA'

SETTORE

INDIRIZZO

CAP

CITTA'

PROV.

E-MAIL

TEL.

FAX

Accosento al trattamento dei miei dati personali, nel rispetto dei principi di protezione della privacy, stabiliti dal DLgs 196/03 e dalle altre norme vigenti in materia.

FIRMA \_\_\_\_\_